

KENELERDEN NASIL KORUNULUR

Keneler yoluyla bulaşan birçok hastalık mevcut olup, tüm dünyada gözlenir. Ancak, kendinizi ve ailenizi korumak için uygulayabileceğiniz önlemler bulunmaktadır.

Keneler Nasıl Tanınır ve Nerelerde Bulunur?

Keneler otlak, çalılık ve kırsal alanlarda yaşayan küçük oval şekilli, 6-8 bacaklı, uçamayan, sıçrayamayan hayvanlardır. Hayvan ve insanların kanlarını emerek beslenirler ve bu sayede hastalıkları insanlara bulaştırabilirler.

Ülkemiz kenelerin yaşamaları için coğrafi açıdan oldukça uygun bir yapıya sahiptir. Türlerimize göre değişmekle beraber kenelerin, küçük kemiricilerden, yaban hayvanlarından evcil memeli hayvanlara ve özellikle kuşlara devekuşlarına kadar geniş bir konakçı listesi mevcuttur.

Kenelerin bazı türleri ve gelişim dönemleri gözle görülemeyecek kadar küçük olabilir; ancak, kenelerin tümü, kanla beslenebilecekleri hayvan ve bazen de insanların arayışı içerisinde. Türlerine göre, keneler, farklı alanlarda ve özellikle ormanlık alanların yakınlarında bulunur. Kene bulaşık alanlardan yürürken veya çalılıklar gibi bulaşık bitkilere (sözgelimi, dökülmüş yapraklar) sürtünürken keneler ile karşı karşıya kalınabilir. Keneler, memeli hayvanlar ve kuşlardan beslendiğinden, bu hayvanlar, kenelerin ve taşıdıkları hastalık etkenlerinin varlığının sürdürülmesinde önemli rol oynamaktadır.

Kene Isırmalarından Korunma

Bu nedenle kene mücadelesi önemlidir, fakat oldukça da zordur.

1. İnsanlar kenelerden uzak tutulabilir ise bulaş önlenir. Bu nedenle de mümkün olduğu kadar **kenelerin bulunduğu alanlardan kaçınmak gerekir.**
2. Kenelerin yoğun olabileceği çalı, çırpı ve gür ot bulunan alanlardan uzak durulmalı, bu gibi alanlara **çiplak ayak yada kısa giysiler ile gidilmemelidir.**
3. Bu alanlara av yada görev gereği gidenlerin **lastik çizme** giymeleri, **pantolonlarının paçalarını çorap içine** almaları,
4. Görevi nedeni ile risk grubunda yer alan kişilerin hayvan ve hasta insanların kan ve vücut sıvılarından korunmak için mutlaka **eldiven, önlük, gözlük, maske** v.b. giymeleri gerekmektedir.
5. Gerek insanları gerekse hayvanları kenelerden korumak için **haşere kovucu ilaçlar** (repellent) olarak bilinen böcek kaçıranlar dikkatli bir şekilde kullanılabilir. (Bunlar sıvı, losyon, krem, katı yağ veya aerosol şeklinde hazırlanan maddeler olup, cilde sürülerek veya elbiselere emdirilerek uygulanabilmektedir.)
6. Haşere kovucular hayvanların baş veya bacaklarına da uygulanabilir; ayrıca bu maddelerin emdirildiği plâstik şeritler, hayvanların kulaklarına veya boynuzlarına takılabilir.
7. Kenelerin bulunduğu alanlara gidildiği zaman vücut belli aralıklarla kene için aranmalıdır.

8. Vücuda yapışmış keneler uygun bir şekilde kene ezilmeden, ağızdan veya başından tutularak bir cımbız veya pens yardımıyla sağa sola oynatarak alınmalıdır. Isırılan yer alkolle temizlenmelidir. Mümkünse kenenin tanı için alkolde saklanması uygun olur.

Kimler Risk Altındadır?

Hastalık genellikle meslek hastalığı şeklinde karşımıza çıkar.

- Tarım ve hayvancılıkla uğraşanlar
- Veteriner hekimler ve diğer yardımcı sağlık personeli
- Kasaplar
- Mezbaha çalışanları
- Sağlık personeli özellikle risk gurubudur.
- Kamp ve piknik yapanlar, askerler ve korunmasız olarak yeşil alanlarda bulunanlar da risk altındadır.

Keneler ile bulaşık Olan Bölgelere Girmekten Kaçının. Yerel sağlık birimleri, parklar ve yerel sağlık kuruluşlarından,fazla bulunduğu yerlere ilişkin bilgi alabilirsiniz. Keneler ile bulaşık bir bölgede bulunmanız halinde, yolun ortasından yürüyün ve bitkilere değmekten kaçının.

Açık Renkli Giysiler Giyin. Böylelikle, giysilerinizin üzerindeki keneleri kolaylıkla fark edebilirsiniz. Paçalarınızı çoraplarınızın içine sokarak, kenelerin pantolon paçalarınızdan içeri girmesini önleyin. Bazı keneler ayakkabıların ve hatta çorapların içine girebilir. Ayak ve topuklarınızı kene varlığı yönünden kontrol edin.

Günlük Kene Kontrolü Yapın.

Riskli bölgelerde dışarıya çıktıktan sonra, kendi bahçenize dahi çıkmış olsanız, vücudunuzu kene varlığı yönünden kontrol edin. Kene ile bulaşık olabilecek bölgelerden döndükten sonra, tüm vücudunuzu olası kene varlığı yönünden kontrol edin. El veya boy aynası kullanarak, vücudunuzun her yerini gözden geçirin ve gördüğünüz keneleri vücudunuzdan uzaklaştırın. Kene varlığı yönünden, kendinizde ve çocuklarınızda, özellikle aşağıda sıralanan vücut bölgelerini kontrol edin:

- Koltuk altı
- Kulak içi ve çevresi

- Göbek deliğinin içi
- Dizlerin arkası
- Saç ve kıllı bölgelerin içi ve çevresi
- Bacak arası
- Bel çevresi

Çocuklarınızı Kontrol Edin. Kenelerin bulunabileceği bölgelerden döndüğünüzde, çocuklarınızın saçlarını ve yukarıda sıralanan bölgelerini kontrol edin. Çocuğunuzun vücudunda bulduğunuz keneleri uzaklaştırın.

Giysilerinizi ve Ev Hayvanlarınızı Kene Varlığı Yönünden Kontrol Edin. Keneler, ev içerisinde giysiler ve ev hayvanları yoluyla taşınabilir. Her ikisi de dikkatlice kontrol edilmeli ve kene bulunması halinde uzaklaştırılmalıdır. Giysilerin, yüksek ısıdaki bir kurutucuda tutulması etkin şekilde keneleri öldürür.

Kenelerin Güvenli Bir Şekilde Uzaklaştırılması

Kenelerin, deriye tutunmalarından sonra, kısa bir süre içerisinde vücuttan uzaklaştırılmaları, kene yoluyla bulaşabilecek hastalıkların bulaşması olasılığını azaltır.

Hayvanlardan ve insanlardan keneleri güvenli bir şekilde uzaklaştırabilmek için aşağıda sıralanan önerileri yerine getirin.

- Uzaklaştırma işlemi için ince uçlu cımbız kullanın ve kenenin vücut sıvılarıyla olası teması önlemek için eldiven giyin.
- Keneyi, deriye yakın olduğu bölgeden kavrayın. Ağız parçalarının kopmasına ve deri içerisinde kalmasına neden olabileceğinden, keneyi bükmeyin ve sarsmayın.
- Yavaşça ve nazik bir şekilde, keneyi, tüm vücut parçaları vücuttan uzaklaştırılıncaya dek, düz olarak çekin.
- Kenenin uzaklaştırılmasından sonra, ellerinizi su ve sabunla (veya sabun bulunmaması halinde, alkol içeren el temizleyicileri ile) yıkayın. Kenenin sırdığı bölgeyi, iyot çözeltisi gibi bir antiseptikle, alkolle veya deterjanlı su ile temizleyin.
- Kızarıklık ve ateş gibi hastalık bulguları yönünden temkinli olun; böylesi bulgular gözlenmesi halinde hekime başvurun.

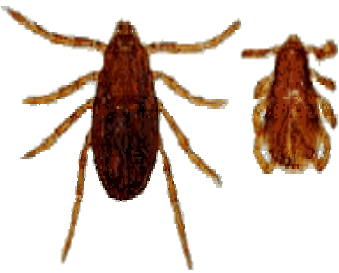
KENELERİN KONTROLÜ VE KORUNMA

Kene yoluyla bulaşan hastalıklar tüm dünyada gözlenir. Ancak, kendinizi ve ailenizi korumak için uygulanabilecek önlemler bulunmaktadır.

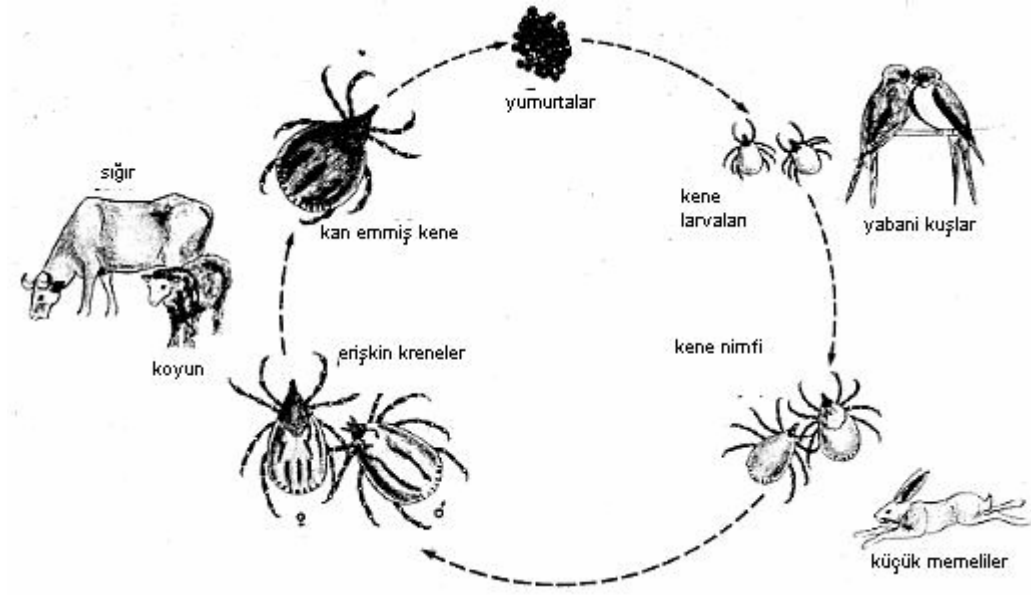
Kırım Kongo Kanamalı Ateşi hastalığına neden olan virus, birçok evcil ve yabani hayvanı enfekte etmekte ve hastalık bu hayvanlarda hafif seyretmektedir. Birçok kuş virusa karşı dirençli iken, virusun yayılmasında önemli rol oynarlar. Hayvanlardaki hastalık enfekte kenelerin ısırması ile başlamaktadır.

Kırım Kongo Kanamalı Ateşi hastalığının bulaşmasında başlıca *Hyalomma* soyuna ait keneler rol almakla birlikte, 30 kene türünün bu hastalığı bulaştırabileceği bildirilmektedir. Virus kenelerde, transovaryal ve transstadial nakille idame olur; keneler arasında veneral olarak bulaşmanın olduğu da bildirilmektedir. Henüz ergin olmamış *Hyalomma* soyuna ait keneler, küçük omurgalılardan kan emerken virusları alır, gelişme evrelerinde muhafaza eder. Keneler, insan veya hayvanlardan kan emerken virusları da bulaştırırlar.

Küçük omurgalılar ve özellikle yerde beslenen kuşlar, keneleri enfekte eden en önemli konak grubunu oluşturmaktadır. Yani küçük memeliler virusu taşımaktadır. Keneler biyolojik gelişimlerinin değişik safhalarında bu canlılardan kan emmektedirler.



Aşağıdaki şemada Kırım Kongo Kanamalı Ateşi hastalığına neden olan virusun yaşam döngüsü görülmektedir.



Bu döngü içerisinde insan tesadüfi olarak girmekte ve eğer hastalığı taşıyan bir kene ile karşılaşır ise virusu almaktadır.

Hyalomma soyuna ait keneler ülkemizin de içinde bulunduğu çok geniş bir coğrafik alanda yerleşmişlerdir. Ülkemiz kenelerin yaşamaları için coğrafi açıdan oldukça uygun bir yapıya sahiptir. Türlerine göre değişmekle beraber kenelerin, küçük kemiricilerden, yaban hayvanlarından evcil memeli hayvanlara ve kuşlara kadar geniş bir konakçı çeşitliliği mevcuttur.

Hastalık daha çok hayvancılıkla uğraşanlarda, veteriner hekimlerde, mezbaha çalışanlarında ve kırsal alanda yaşayanlarda görülebilmektedir. Enfekte hayvanların kan ve dokuları ile temas sonucu da bulaşma olabilmektedir.

Kenelerden Korunmak İçin Yapılması Gerekenler!

- Keneler uçmaz, sıçramaz. Ağaçtan üzerinize düşme ihtimali zayıftır. Yani kene yerededir. Bu nedenle uzun otların, çimlerin ve çalılıkların bulunduğu yerlerde dolaşmayın.
- Kenelerin yaşama alanlarında bulunabilecek kişiler (hayvancılıkla uğraşanlar, mezbaha çalışanları vb) repellent olarak bilinen böcek kaçıracı ilaçları vücutlarına sürerek veya elbiselerine emdirerek kullanabilirler,

- Açık renk kıyafetler giyin ki, üzerinize herhangi bir kene geldiğinde görebilesiniz.
- Açık araziye çıktığınızda ya da pikniğe gittiğinizde, bacakları kapatan kıyafetler tercih edip uzun kollu giyiniz; pantolonunuzu çorapların içine sokunuz. Kapalı ayakkabı giyiniz.
- Eve döndüğünüzde kendinizi, çocuklarınızı hatta evde beslediğiniz hayvanlarınızı kene yönünden kontrol ediniz. Kene kan emerken acı vermez. Bu nedenle var ise sizin bulmanız gerekir.
- Hayvanlarınızı nasıl kenelerden koruyacağınız konusunda veteriner hekiminizle görüşünüz.

Eğer Üzerinizde Kene Bulduysanız!!

- Sakin olunuz.
- Bu noktada önemli olan keneyi uygun bir şekilde uzaklaştırmaktır.
- Keneyi çıkarmak için cımbız benzeri bir alet bulun.
- Keneyi tam olarak deriye en yakın noktadan kavrayın. Bu nokta kenenin ağız parçalarına karşılık gelir.
- Cımbızı yavaşça yukarı doğru çekin.
- Bu çekme esnasında keneyi ezip parçalamayın. Çünkü kenenin vücudunda bulunan sıvıda virus olabilir!
- Keneyi vücuttan uzaklaştırmak için alkol, kolonya, oje, aseton, gaz, petrol ürünleri ve benzeri kullanmayın!

Bu maddeleri kullanırsanız virüsü alma riskiniz artar. Çünkü kene refleks olarak tükürüğünü bırakabilir.

- Keneyi çıkarma esnasında ağız parçası kopabilir. Ancak bu parça herhangi bir sıvı içermediğinden büyük ihtimalle zararsızdır.
- Keneyi uzaklaştırdıktan sonra bölgeyi temizleyip sabunlu su ile yıkayın.
- Daha sonra en yakın sağlık kuruluşuna başvurun!

Unutmayın! Kırım-Kongo Kanamalı Ateşi olarak bilinen hastalık ölümlere neden olmaktadır.